

# CRATER AP500

OTOMATİK BESLEMELİ, OTOMATİK DİLİMLEME MAKİNESİ Ø 500 MM

atech®



## Genel Özellikler

- Tam otomatik olarak alüminyum ve demir olmayan metalleri hızlı ve kusursuz olarak çok sayıda veya teker teker olarak 90° açıda kesebilir
- Çift servo motor kontrol sistemi kesme işlemini ekrana girilen kesme uzunluğu, kesim yüksekliğini ve kesme hızı bilgileri girilerek yapabilir
- Özel sistem sayesinde testere kesilen yüzeylerde iz bırakmaz ve malzeme işleme alınırken boyutsal hataları yok eder
- Kullanıcı dostu ekran arayüzü sayesinde hızlı ve duraksız işlemler
- Son kalan parçadaki minimum fire 110 mm
- Tek seferde Maksimum 550 mm profil prosese alınabilir. Tekrarlanan besleme sayesinde her uzunlukta kusursuz kesim
- Minimum kesme uzunluğu 4 mm
- Fire uzunluğu: 110 mm
- Boştaki malzeme besleme hızı: 10.000 mm/dak.
- Boştaki malzeme kesme hızı: 10.000 mm/dak.
- Kaydetme özelliği sayesinde birden fazla kesme emri düzenlenebilir. Parça olarak, çoklu ürün, kesim hızı, ve yükseklik bilgileri girilebilir
- 7" yüksek çözünürlüklü ekran
- Üst koruma güvenliği ve materyal algılayan sensörleri sayesinde CE standartlarına göre güvenli kesim
- Özel talaş toplama tavası sayesinde, talaş emme sistemi olmadan bile testereden talaşları tahliye etmek kolaydır
- Testere yağlama işleminin spreyleme miktarı kullanıcı ekranından ayarlanabilir

## Standart

- 1 ad. Ø500 mm kesim testeresi
- 4+2 adet pnömatik mengene
- KN-M3 Konveyör (3 m)
- Balya kesme kiti
- Pnömatik yağ spreyleme sistemi
- Vida/Mil yağlama ünitesi
- Hava tabancası



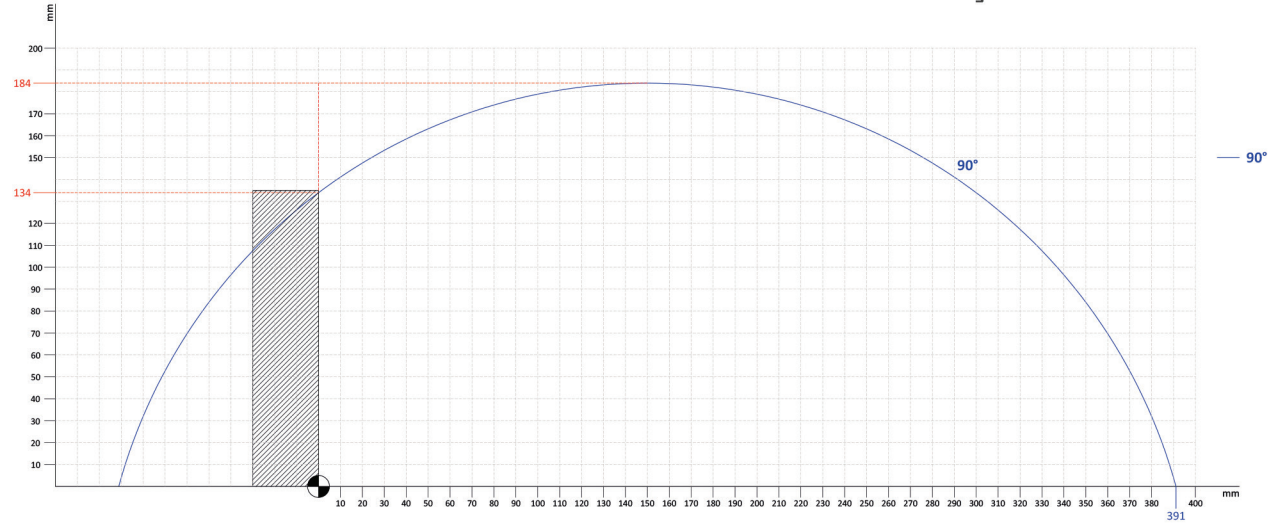


## Opsiyonel

- Otomatik açılan üst kapak
- Hazırda olan kesme bıçağının yanına ikinci bir kesme bıçağı ilave olabilir ve proses-  
teki ürüne ikincil bir işlem yapılabilir. (Opsiyonel özellikler için lütfen iletişime geçin)

## Crater - AP $\varnothing 500$ mm



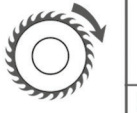

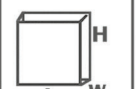

## Kesim Şeması



## Vakum Bağlantı Manifoldu



## Teknik Tablo

|   |  |   |   |   |   |
|---|--|---|---|---|---|
|  |  |  |  |  |  |
| 4,0 kW, 5,5 HP<br>400 V, 50/60 Hz   | D=500 mm<br>d=30-32 mm   | 3000 r.p.m.   | 6-8Bar  | 50lt/min  | 520   |
|   |  |   |   | L x W x H<br>154x121x139 cm   |   |