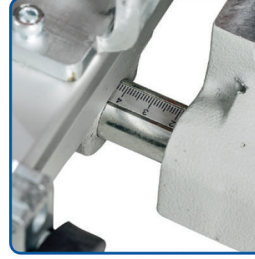


LUNA-2 (Standart ve Blum Menteşeler) OTOMATİK AHŞAP TAŞ MENTEŞE YERİ AÇMA MAKİNESİ

atech®

Genel Özellikler

- 2 adet pratik malzeme dayama aparatı
- Pratik olarak ayarlanabilen derinlik mesafesi
- Ayarlanabilir ve eklenebilir gönye profil sistemi
- Frezeleme işlemi esnasında vidalama için referans delikleri açar
- İş parçası talaşını hava püskürtme ile temizleme
- Toplam ağırlık: 33 kg



Standart

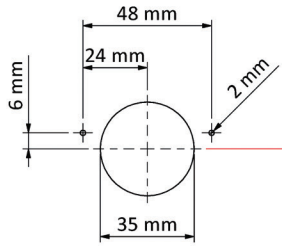
- 1 ad. menteşe yeri açma freze bıçağı
- 2 ad. sol matkap ucu



Teknik Tablo

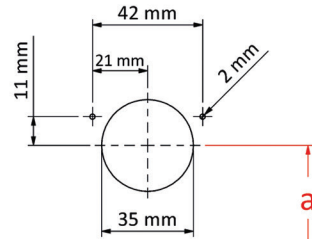
↙	BAR		L W x L x H	kg
	BAR	Air cons.		
0,55 kW 230 V, 50Hz	6-8 Bar	5lt./min	55x50x55 cm	33

Standart



HARAKETLİ GÖNYE

Blum Menteşeler için



HARAKETLİ GÖNYE

a; min = 24,5 mm
max = 54,5 mm

